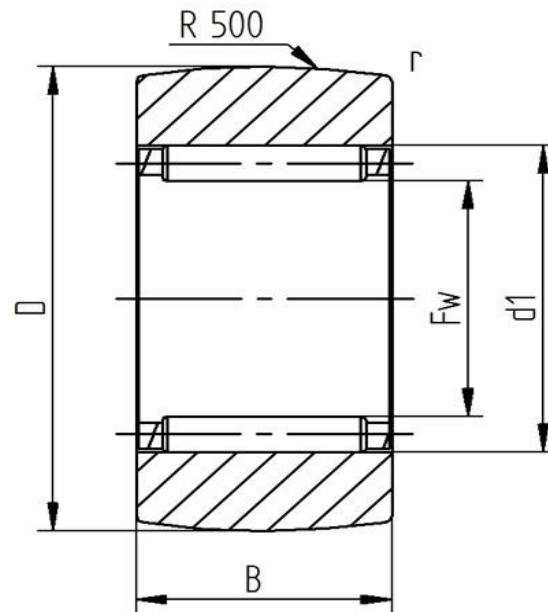


Datenblatt - Stützrolle RSTO 50TN (ballig)

| Bezeichnung | RSTO 50 |
|-------------------------|---------|
| Art | ballig |
| D [mm] | 90 |
| d [mm] | |
| F, Fw * [mm max.] | 60 |
| B1 [mm] | |
| B [mm] | 19,8 |
| d1 [mm] | 68 |
| r [mm] | 1 |
| Tragzahl dyn. Crw [N] | 26000 |
| Tragzahl stat. C0rw [N] | 46500 |
| Grenzdrehzahl | 1300 |



Alle Angaben wurden sorgfältig erstellt und überprüft. Für eventuelle Fehler oder Unvollständigkeiten können wir jedoch keine Haftung übernehmen.

Technische Änderungen behalten wir uns vor.

© 2020 by STI Bearings GmbH

Nachdruck, auch auszugsweise, nur mit unserer Freigabe.