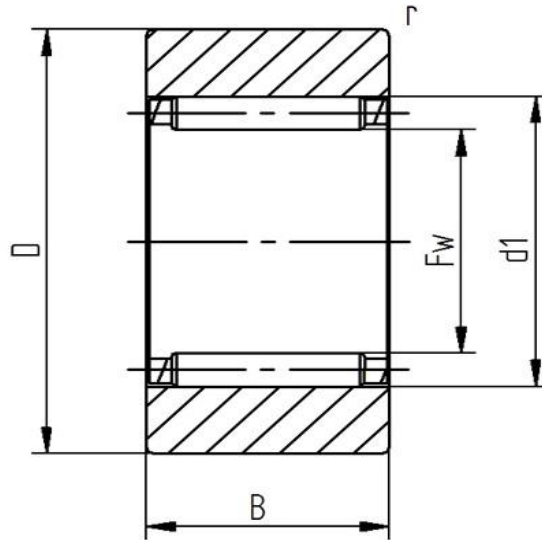


Datenblatt - Stützrolle RSTO 35TN X (zylindrisch)

Bezeichnung	RSTO 35 X
Art	zylindrisch
D [mm]	72
d [mm]	
F, Fw * [mm max.]	42
B1 [mm]	
B [mm]	19,8
d1 [mm]	50
r [mm]	0,6
Tragzahl dyn. Crw [N]	26000
Tragzahl stat. C0rw [N]	41000
Grenzdrehzahl	2200



Alle Angaben wurden sorgfältig erstellt und überprüft. Für eventuelle Fehler oder Unvollständigkeiten können wir jedoch keine Haftung übernehmen.

Technische Änderungen behalten wir uns vor.

© 2020 by STI Bearings GmbH

Nachdruck, auch auszugsweise, nur mit unserer Freigabe.