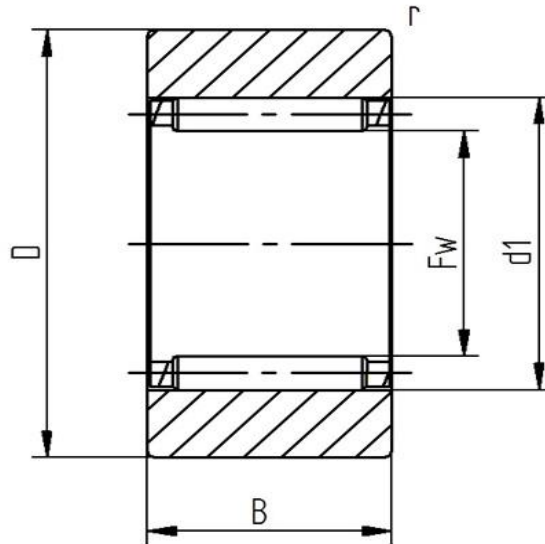


## Datenblatt - Stützrolle RSTO 10TN X (zylindrisch)

Bezeichnung	RSTO 10 X
Art	zylindrisch
D [mm]	30
d [mm]	
F, Fw * [mm max.]	14
B1 [mm]	
B [mm]	11.8
d1 [mm]	20
r [mm]	0.3
Tragzahl dyn. Crw [N]	8400
Tragzahl stat. C0rw [N]	9200
Grenzdrehzahl	11000



Alle Angaben wurden sorgfältig erstellt und überprüft. Für eventuelle Fehler oder Unvollständigkeiten können wir jedoch keine Haftung übernehmen.

Technische Änderungen behalten wir uns vor.

© 2017 by STI GmbH

Nachdruck, auch auszugsweise, nur mit unserer Freigabe.