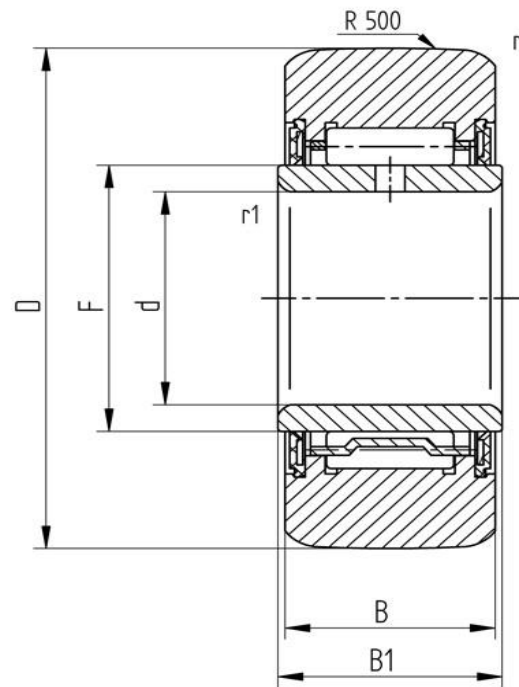


Datenblatt

Stützrolle NA 2202.2RS (ballig, mit Dichtscheibe, mit Innenring)

Bezeichnung	NA 2202.2RS
-------------	-------------

Art	ballig
D [mm]	35
d [mm]	15
F, Fw * [mm max.]	20
B1 [mm]	14
B [mm]	13,8
r [mm]	0,6
r1 [mm]	0,3
Tragzahl dyn. Crw[N]	7600



Alle Angaben wurden sorgfältig erstellt und überprüft. Für eventuelle Fehler oder Unvollständigkeiten können wir jedoch keine Haftung übernehmen.

Technische Änderungen behalten wir uns vor.

© 2020 by STI Bearings GmbH

Nachdruck, auch auszugsweise, nur mit unserer Freigabe.