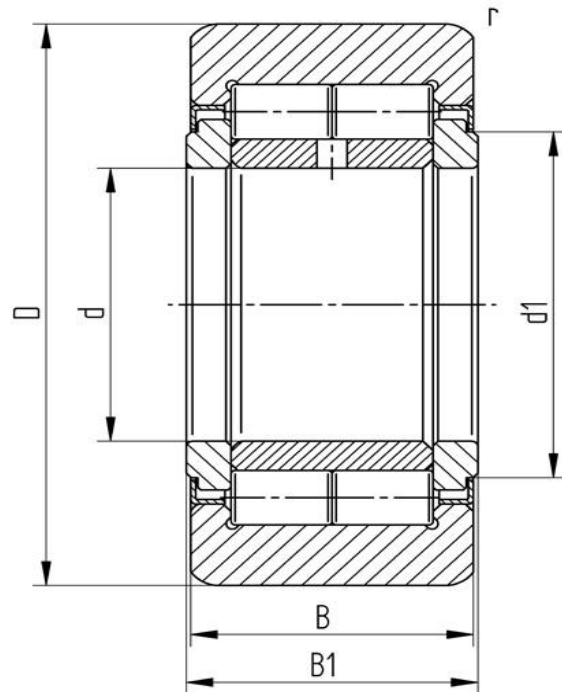


Datenblatt

Stützrolle NUTR 40 (ballig, mit Axialführung, mit Labyrinthdichtung)

| Bezeichnung | NUTR 40 |
|------------------------|---------|
| Art | ballig |
| D [mm] | 80 |
| d [mm] | 40 |
| d1 [mm max.] | 51 |
| B1 [mm] | 32 |
| B [mm] | 30 |
| r [mm] | 1,1 |
| r1 [mm] | 0,6 |
| Tragzahl dyn. Crw[N] | 56000 |
| Tragzahl stat. C0rw[N] | 76000 |
| Grenz-Drehzahl [min-1] | 1600 |



Alle Angaben wurden sorgfältig erstellt und überprüft. Für eventuelle Fehler oder Unvollständigkeiten können wir jedoch keine Haftung übernehmen.

Technische Änderungen behalten wir uns vor.

© 2020 by STI Bearings GmbH

Nachdruck, auch auszugsweise, nur mit unserer Freigabe.