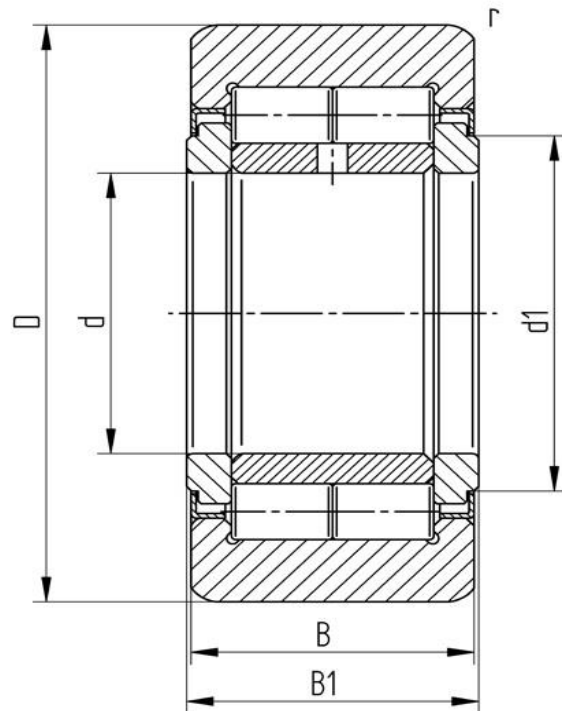


Datenblatt**Stützrolle NUTR 25 62 X (zylindrisch, mit Axialführung, mit Labyrinthdichtung)**

Bezeichnung	NUTR 25 62 X
Art	zylindrisch
D [mm]	62
d [mm]	25
d1 [mm max.]	31
B1 [mm]	25
B [mm]	24
r [mm]	1
r1 [mm]	0,3
Tragzahl dyn. Crw[N]	35500
Tragzahl stat. C0rw[N]	50000
Grenz-Drehzahl [min-1]	3400



Alle Angaben wurden sorgfältig erstellt und überprüft. Für eventuelle Fehler oder Unvollständigkeiten können wir jedoch keine Haftung übernehmen.

Technische Änderungen behalten wir uns vor.

© 2017 by STI GmbH

Nachdruck, auch auszugsweise, nur mit unserer Freigabe.