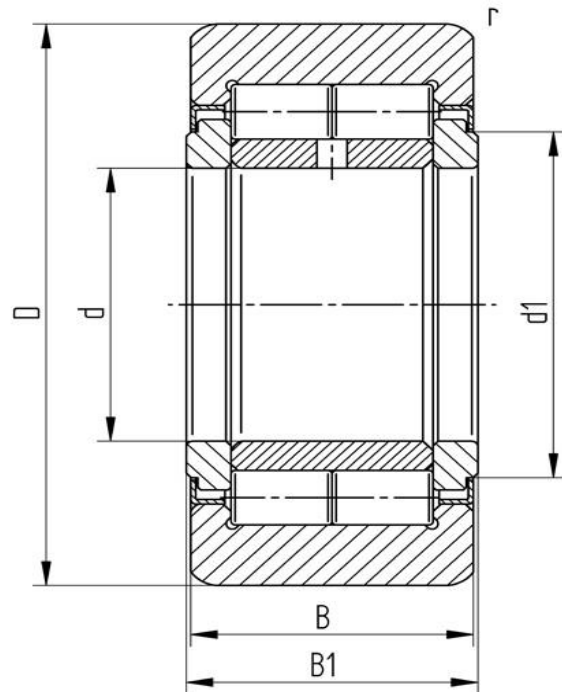


Datenblatt

Stützrolle NUTR 17 (ballig, mit Axialführung, mit Labyrinthdichtung)

Bezeichnung	NUTR 17
Art	ballig
D [mm]	40
d [mm]	17
d1 [mm max.]	22
B1 [mm]	21
B [mm]	20
r [mm]	1
r1 [mm]	0,3
Tragzahl dyn. Crw[N]	18500
Tragzahl stat. C0rw[N]	22800
Grenz-Drehzahl [min-1]	5500



Alle Angaben wurden sorgfältig erstellt und überprüft. Für eventuelle Fehler oder Unvollständigkeiten können wir jedoch keine Haftung übernehmen.

Technische Änderungen behalten wir uns vor.

© 2020 by STI Bearings GmbH

Nachdruck, auch auszugsweise, nur mit unserer Freigabe.