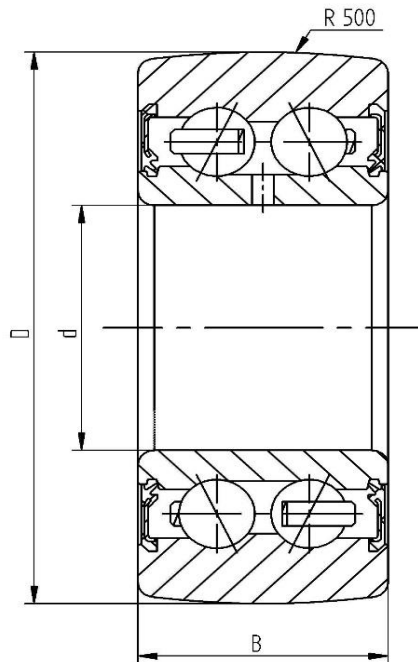


Datenblatt - Laufrolle LR5308-2RS (ballig, mit Dichtscheibe)

Bezeichnung	LR5308-2RS
D [mm]	100
d [mm]	40
B [mm]	36,5
r [mm]	1,5
Tragzahl dyn. Crw [N]	54000
Tragzahl stat. C0rw [N]	40500
Grenzdrehzahl [min-1]	2300



Alle Angaben wurden sorgfältig erstellt und überprüft. Für eventuelle Fehler oder Unvollständigkeiten können wir jedoch keine Haftung übernehmen.

Technische Änderungen behalten wir uns vor.

© 2020 by STI Bearings GmbH

Nachdruck, auch auszugsweise, nur mit unserer Freigabe.