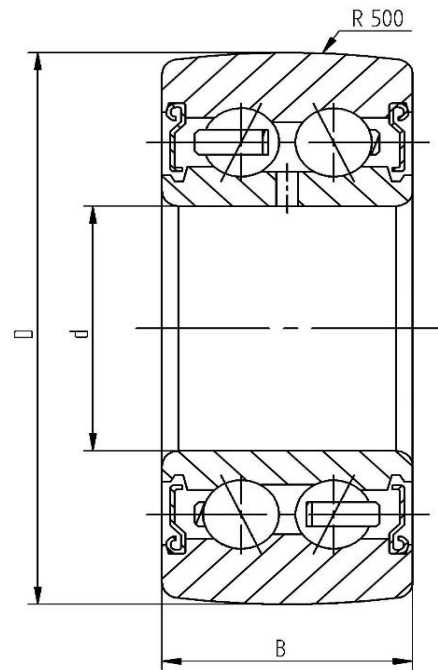


Datenblatt - Laufrolle LR5307-2Z (ballig, mit Deckscheibe)

Bezeichnung	LR5307-2Z
D [mm]	90
d [mm]	35
B [mm]	34,9
r [mm]	1,5
Tragzahl dyn. Crw [N]	44000
Tragzahl stat. C0rw [N]	32500
Grenzdrehzahl [min ⁻¹]	3600



Alle Angaben wurden sorgfältig erstellt und überprüft. Für eventuelle Fehler oder Unvollständigkeiten können wir jedoch keine Haftung übernehmen.

Technische Änderungen behalten wir uns vor.

© 2020 by STI Bearings GmbH

Nachdruck, auch auszugsweise, nur mit unserer Freigabe.