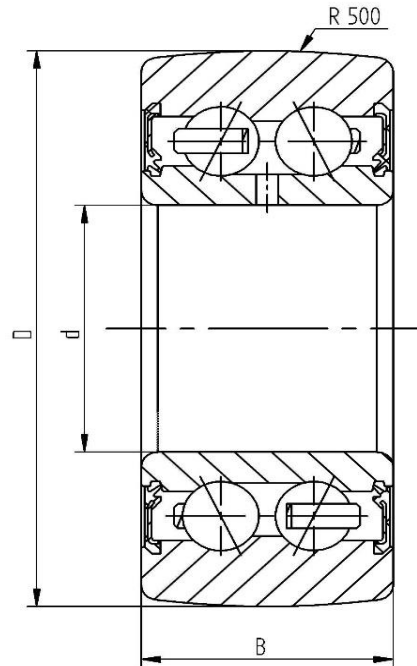


Datenblatt - Laufrolle LR5307-2RS (ballig, mit Dichtscheibe)

Bezeichnung	LR5307-2RS
D [mm]	90
d [mm]	35
B [mm]	34.9
r [mm]	1.5
Tragzahl dyn. Crw [N]	44000
Tragzahl stat. C0rw [N]	32500
Grenzdrehzahl [min-1]	2500



Alle Angaben wurden sorgfältig erstellt und überprüft. Für eventuelle Fehler oder Unvollständigkeiten können wir jedoch keine Haftung übernehmen.

Technische Änderungen behalten wir uns vor.

© 2017 by STI GmbH

Nachdruck, auch auszugsweise, nur mit unserer Freigabe.