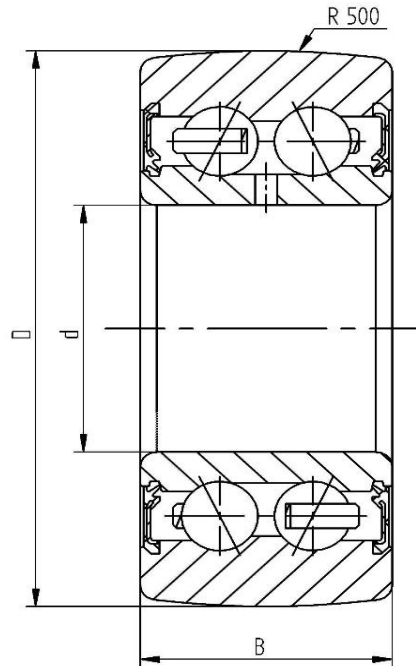


**Datenblatt - Laufrolle LR5303-2RS (ballig, mit Dichtscheibe)**

Bezeichnung	LR5303-2RS
D [mm]	52
d [mm]	17
B [mm]	22.2
r [mm]	1
Tragzahl dyn. Crw [N]	17500
Tragzahl stat. C0rw [N]	11300
Grenzdrehzahl [min-1]	4700



Alle Angaben wurden sorgfältig erstellt und überprüft. Für eventuelle Fehler oder Unvollständigkeiten können wir jedoch keine Haftung übernehmen.

Technische Änderungen behalten wir uns vor.

© 2017 by STI GmbH

Nachdruck, auch auszugsweise, nur mit unserer Freigabe.