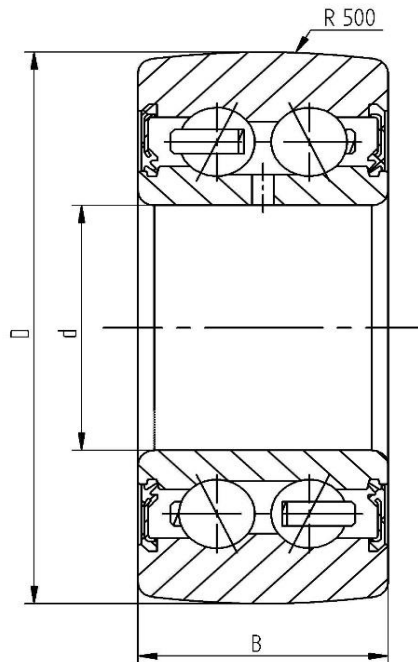


Datenblatt - Laufrolle LR5206-2RS (ballig, mit Dichtscheibe)

| Bezeichnung | LR5206-2RS |
|------------------------------------|------------|
| D [mm] | 72 |
| d [mm] | 30 |
| B [mm] | 23,8 |
| r [mm] | 1 |
| Tragzahl dyn. Crw [N] | 25000 |
| Tragzahl stat. C0rw [N] | 18000 |
| Grenzdrehzahl [min ⁻¹] | 3500 |



Alle Angaben wurden sorgfältig erstellt und überprüft. Für eventuelle Fehler oder Unvollständigkeiten können wir jedoch keine Haftung übernehmen.

Technische Änderungen behalten wir uns vor.

© 2020 by STI Bearings GmbH

Nachdruck, auch auszugsweise, nur mit unserer Freigabe.