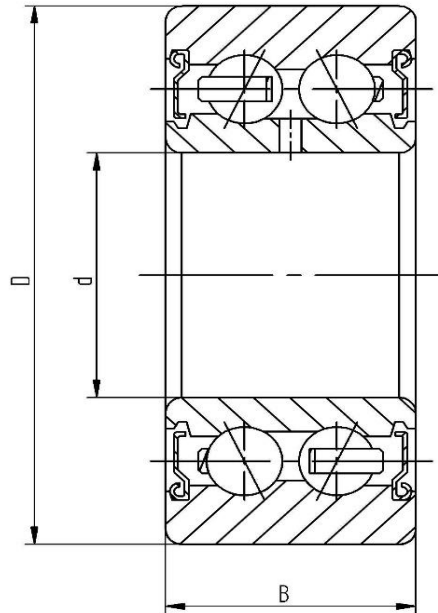


Datenblatt - Laufrolle LR5203-2Z-X (zylindrisch, mit Deckscheibe)

Bezeichnung	LR5203-2Z-X
D [mm]	47
d [mm]	17
B [mm]	17,5
r [mm]	0,6
Tragzahl dyn. Crw [N]	12800
Tragzahl stat. C0rw [N]	8400
Grenzdrehzahl [min-1]	7500



Alle Angaben wurden sorgfältig erstellt und überprüft. Für eventuelle Fehler oder Unvollständigkeiten können wir jedoch keine Haftung übernehmen.

Technische Änderungen behalten wir uns vor.

© 2020 by STI Bearings GmbH

Nachdruck, auch auszugsweise, nur mit unserer Freigabe.