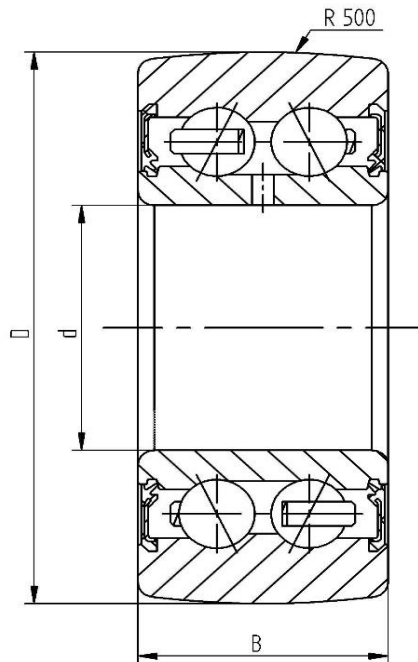


Datenblatt - Laufrolle LR5201-2RS (ballig, mit Dichtscheibe)

Bezeichnung	LR5201-2RS
D [mm]	35
d [mm]	12
B [mm]	15,9
r [mm]	0,6
Tragzahl dyn. Crw [N]	8700
Tragzahl stat. C0rw [N]	5200
Grenzdrehzahl [min-1]	7500



Alle Angaben wurden sorgfältig erstellt und überprüft. Für eventuelle Fehler oder Unvollständigkeiten können wir jedoch keine Haftung übernehmen.

Technische Änderungen behalten wir uns vor.

© 2020 by STI Bearings GmbH

Nachdruck, auch auszugsweise, nur mit unserer Freigabe.