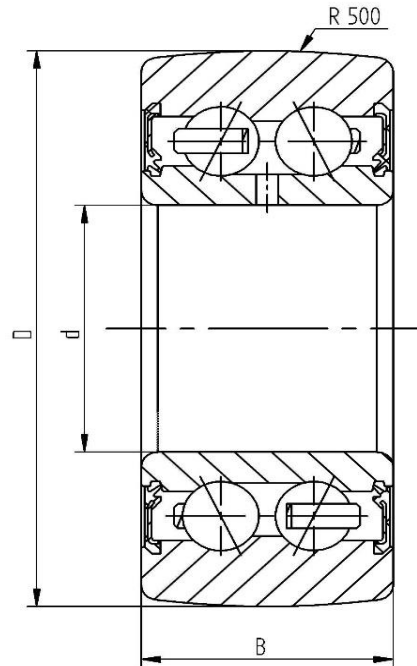


Datenblatt - Laufrolle LR5007-2RS (ballig, mit Dichtscheibe)

Bezeichnung	LR5007-2RS
D [mm]	68
d [mm]	35
B [mm]	20
r [mm]	1
Tragzahl dyn. Crw [N]	17800
Tragzahl stat. C0rw [N]	13300
Grenzdrehzahl [min-1]	4300



Alle Angaben wurden sorgfältig erstellt und überprüft. Für eventuelle Fehler oder Unvollständigkeiten können wir jedoch keine Haftung übernehmen.

Technische Änderungen behalten wir uns vor.

© 2017 by STI GmbH

Nachdruck, auch auszugsweise, nur mit unserer Freigabe.