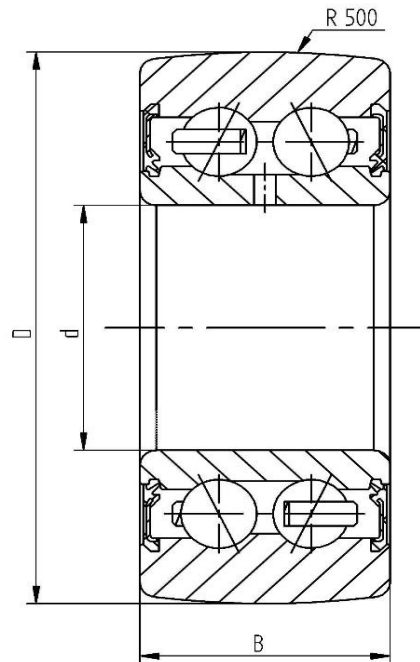


Datenblatt - Laufrolle LR5006-2RS (ballig, mit Dichtscheibe)

Bezeichnung	LR5006-2RS
D [mm]	62
d [mm]	30
B [mm]	19
r [mm]	1
Tragzahl dyn. Crw [N]	16100
Tragzahl stat. C0rw [N]	11900
Grenzdrehzahl [min ⁻¹]	4000



Alle Angaben wurden sorgfältig erstellt und überprüft. Für eventuelle Fehler oder Unvollständigkeiten können wir jedoch keine Haftung übernehmen.

Technische Änderungen behalten wir uns vor.

© 2020 by STI Bearings GmbH

Nachdruck, auch auszugsweise, nur mit unserer Freigabe.