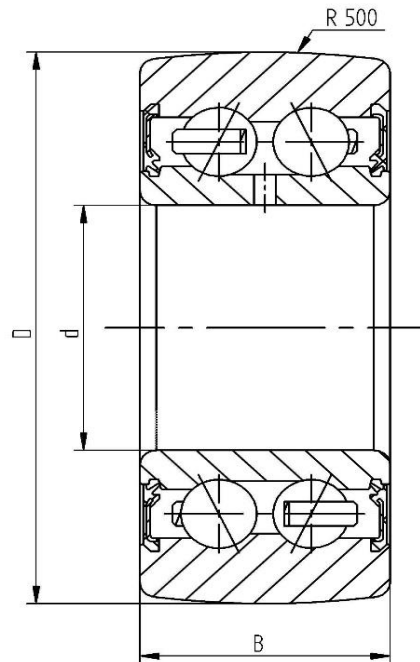


**Datenblatt - Laufrolle LR5005-2RS (ballig, mit Dichtscheibe)**

Bezeichnung	LR5005-2RS
D [mm]	52
d [mm]	25
B [mm]	16
r [mm]	0,6
Tragzahl dyn. Crw [N]	11800
Tragzahl stat. C0rw [N]	8200
Grenzdrehzahl [min <sup>-1</sup> ]	4700



Alle Angaben wurden sorgfältig erstellt und überprüft. Für eventuelle Fehler oder Unvollständigkeiten können wir jedoch keine Haftung übernehmen.

Technische Änderungen behalten wir uns vor.

© 2020 by STI Bearings GmbH

Nachdruck, auch auszugsweise, nur mit unserer Freigabe.