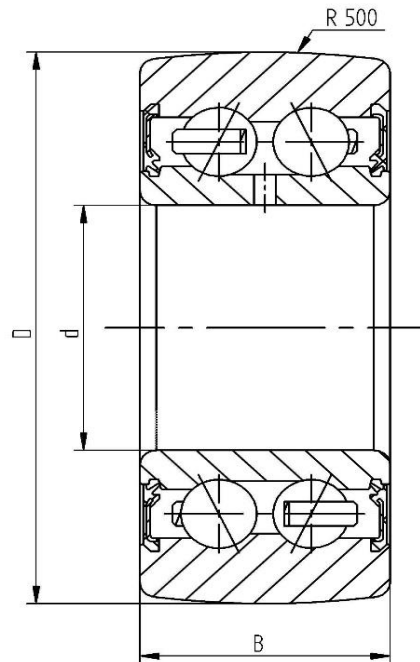


Datenblatt - Laufrolle LR5002-2RS (ballig, mit Dichtscheibe)

Bezeichnung	LR5002-2RS
D [mm]	35
d [mm]	15
B [mm]	13
r [mm]	0,3
Tragzahl dyn. Crw [N]	6500
Tragzahl stat. C0rw [N]	4150
Grenzdrehzahl [min ⁻¹]	7000



Alle Angaben wurden sorgfältig erstellt und überprüft. Für eventuelle Fehler oder Unvollständigkeiten können wir jedoch keine Haftung übernehmen.

Technische Änderungen behalten wir uns vor.

© 2020 by STI Bearings GmbH

Nachdruck, auch auszugsweise, nur mit unserer Freigabe.