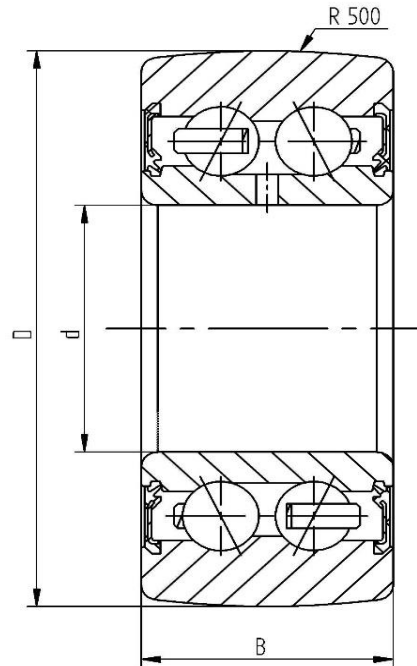


**Datenblatt - Laufrolle LR5001-2RS (ballig, mit Dichtscheibe)**

Bezeichnung	LR5001-2RS
D [mm]	30
d [mm]	12
B [mm]	12
r [mm]	0.3
Tragzahl dyn. Crw [N]	5100
Tragzahl stat. C0rw [N]	3100
Grenzdrehzahl [min <sup>-1</sup> ]	8500



Alle Angaben wurden sorgfältig erstellt und überprüft. Für eventuelle Fehler oder Unvollständigkeiten können wir jedoch keine Haftung übernehmen.

Technische Änderungen behalten wir uns vor.

© 2017 by STI GmbH

Nachdruck, auch auszugsweise, nur mit unserer Freigabe.