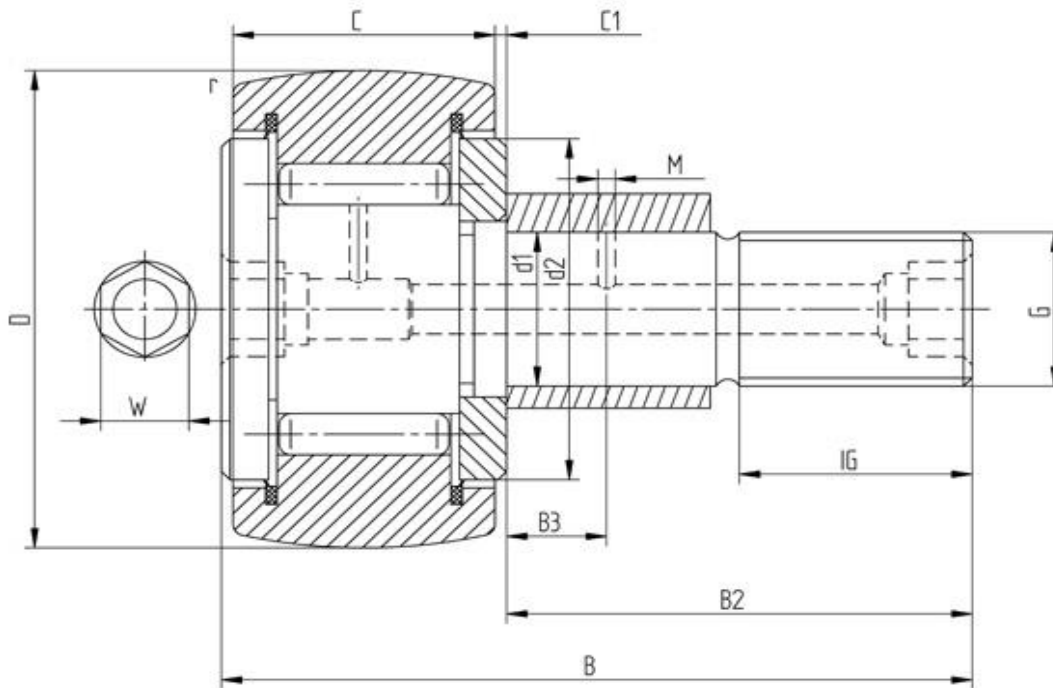


**Datenblatt - Kurvenrolle KRVE80PP (vollnadelig, mit Exzenter, mit Dichtung)**



| Bezeichnung             | KRVE80PP |
|-------------------------|----------|
| D [mm]                  | 80       |
| d1 [mm]                 | 30       |
| B [mm]                  | 100      |
| B2 [mm max.]            | 63       |
| B3 [mm]                 | 15       |
| C [mm]                  | 35       |
| C1 [mm]                 | 1        |
| r [mm]                  | 1.1      |
| d2 [mm]                 | 53       |
| M [mm]                  | 4        |
| G                       | M30x1,5  |
| IG [mm]                 | 32       |
| W [mm]                  | 8        |
| Exzenter de [mm]        | 35       |
| Exzenter Be [mm]        | 29       |
| Exzenter e [mm]         | 1.5      |
| Tragzahl dyn. Crw [N]   | 49500    |
| Tragzahl stat. C0rw [N] | 120000   |
| Grenzdrehzahl [min-1]   | 1700     |

Alle Angaben wurden sorgfältig erstellt und überprüft. Für eventuelle Fehler oder Unvollständigkeiten können wir jedoch keine Haftung übernehmen.

Technische Änderungen behalten wir uns vor.

© 2017 by STI GmbH

Nachdruck, auch auszugsweise, nur mit unserer Freigabe.