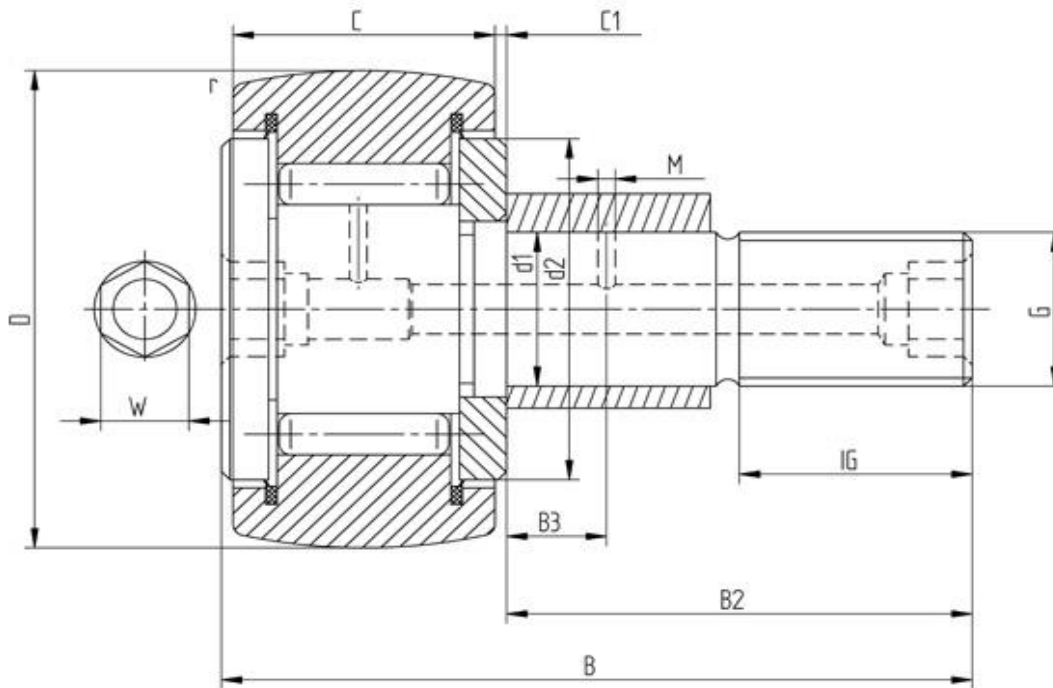


Datenblatt - Kurvenrolle KRVE19PP (vollnadelig, mit Exzenter, mit Dichtung)



| Bezeichnung | KRVE19PP |
|-------------------------|----------|
| D [mm] | 19 |
| d1 [mm] | 8 |
| B [mm] | 32 |
| B2 [mm max.] | 20 |
| B3 [mm] | - |
| C [mm] | 11 |
| C1 [mm] | 0.6 |
| r [mm] | 0.15 |
| d2 [mm] | 14 |
| M [mm] | - |
| G | M8 |
| IG [mm] | 10 |
| W [mm] | 4 |
| Exzenter de [mm] | 11 |
| Exzenter Be [mm] | 9 |
| Exzenter e [mm] | 0.5 |
| Tragzahl dyn. Crw [N] | 5500 |
| Tragzahl stat. C0rw [N] | 7900 |
| Grenzdrehzahl [min-1] | 7000 |

Alle Angaben wurden sorgfältig erstellt und überprüft. Für eventuelle Fehler oder Unvollständigkeiten können wir jedoch keine Haftung übernehmen.

Technische Änderungen behalten wir uns vor.

© 2017 by STI GmbH

Nachdruck, auch auszugsweise, nur mit unserer Freigabe.